

ZKBioSecurity_V5000_4.0.0_R

Registro de Cambios

Fecha: Enero 2021

Versión de Documento: 1.0

Español

Gracias por elegir nuestro producto. Lea cuidadosamente las instrucciones antes de la operación. Siga estas instrucciones para asegurarse de que el producto funcione correctamente. Las imágenes que se muestran en este manual son solo para fines ilustrativos.

Para obtener más detalles, visite el sitio web de nuestra empresa. www.zkteco.com

Copyright © 2020 ZKTECO CO., LTD. Todos los Derechos Reservados

Sin el consentimiento previo por escrito de ZKTeco, ninguna parte de este manual puede copiarse o reenviarse de ninguna manera o forma. Todas las partes de este manual pertenecen a ZKTeco y sus subsidiarias (en adelante la "Compañía" o "ZKTeco").

Marca Registrada

ZKTeco es una marca registrada de ZKTeco. Las marcas registradas involucradas en este manual son propiedad de sus respectivos dueños.

Exención de Responsabilidad

Este manual contiene información sobre la operación y mantenimiento del equipo ZKTeco. Los derechos de autor en todos los documentos, dibujos, etc. en relación con el equipo suministrado por ZKTeco se confieren y son propiedad de ZKTeco. El contenido del presente no debe ser utilizado o compartido por el receptor con ningún tercero sin el permiso expreso por escrito de ZKTeco.

El contenido de este manual debe leerse en su totalidad antes de comenzar la operación y el mantenimiento del equipo suministrado. Si alguno de los contenidos del manual parece poco claro o está incompleto, comuníquese con ZKTeco antes de comenzar la operación y el mantenimiento de dicho equipo.

Es un pre-requisito esencial para la operación y mantenimiento satisfactorios que el personal de operación y mantenimiento esté completamente familiarizado con el diseño y que dicho personal haya recibido capacitación exhaustiva sobre el funcionamiento y mantenimiento de la máquina / unidad / equipo. Es esencial para la operación segura de la máquina / unidad / equipo que el personal haya leído, entendido y seguido las instrucciones de seguridad contenidas en el manual.

En caso de conflicto entre los términos y condiciones de este manual y las especificaciones del contrato, dibujos, hojas de instrucciones o cualquier otro documento relacionado con el contrato, prevalecerán las condiciones / documentos del contrato. Las condiciones / documentos específicos del contrato se aplicarán con prioridad.

ZKTeco no ofrece garantía o representación con respecto a la integridad de cualquier información contenida en este manual o cualquiera de las modificaciones hechas al mismo. ZKTeco no extiende la garantía de ningún tipo, incluida, entre otras, cualquier garantía de diseño, comerciabilidad o idoneidad para un particular propósito.

ZKTeco no asume responsabilidad por ningún error u omisión en la información o documentos a los que se hace referencia o se vincula a este manual. El usuario asume todo el riesgo en cuanto a los resultados y el rendimiento obtenidos del uso de la información.

ZKTeco en ningún caso será responsable ante el usuario o un tercero por daños incidentales, consecuentes, indirectos, especiales o ejemplares, incluidos, entre otros, pérdida de negocios, pérdida de ganancias, interrupción de negocios, pérdida de información comercial o cualquier pérdida material derivada de, en relación con, o relacionada con el uso de la información contenida o referenciada en este manual, incluso si ZKTeco tiene, la posibilidad de tales daños.

Este manual y la información que contiene pueden incluir imprecisiones técnicas, de otro tipo o errores tipográficos. ZKTeco cambia periódicamente la información aquí contenida que se incorporará a nuevas adiciones / modificaciones al manual. ZKTeco se reserva el derecho de agregar, eliminar, enmendar o modificar la información contenida en el manual de vez en cuando en forma de circulares, cartas, notas, etc. para una mejor operación y seguridad de la máquina / unidad / equipo. Dichas adiciones o enmiendas están destinadas a mejorar las operaciones de la máquina / unidad / equipo y dichas enmiendas no otorgarán ningún derecho a reclamar compensación o daños bajo ninguna circunstancia.

ZKTeco no será responsable de ninguna manera (i) en caso de mal funcionamiento de la máquina / unidad / equipo debido a cualquier incumplimiento de las instrucciones contenidas en este manual (ii) en caso de operación de la máquina / unidad / equipo más allá de los límites de velocidad (iii) en caso de operación de la máquina y el equipo en condiciones diferentes a las prescritas en el manual.

El producto se actualizará periódicamente sin previo aviso. Los últimos procedimientos de operación y documentos relevantes están disponibles en <http://www.zkteco.com>. Si hay algún problema relacionado con el producto, contáctenos.

Sede Central de ZKTeco

Dirección: ZKTeco Industrial Park, No. 26, 188 Industrial Road, Tangxia Town, Dongguan, China.

Teléfono: +86 769 - 82109991

Fax: +86 755 - 89602394

Para consultas relacionadas con el negocio, escribáenos a: sales@zkteco.com.
Para saber más sobre nuestras sucursales en el mundo, visite www.zkteco.com.

Acerca de la Compañía

ZKTeco es uno de los mayores fabricantes de lectores de RFID y biométricos (huellas dactilares, faciales, venas digitales) más grandes del mundo. Las ofertas de productos incluyen Lectores y Paneles de Control de Acceso, Cámaras de Reconocimiento Facial de rango cercano y alejado, controladores de Ascensores, Torniquetes, Cámaras de Reconocimiento de Placas Vehiculares (LPR) y productos de Consumo, que incluyen cerraduras de puerta con lector de huellas digitales y cerraduras de puertas. Nuestras soluciones de seguridad son multilingües y están localizadas en más de 18 idiomas diferentes. En las modernas instalaciones de fabricación con certificación ISO9001 de 700,000 pies cuadrados de ZKTeco, controlamos la fabricación, el diseño de productos, el ensamblaje de componentes y la logística, todo bajo un mismo techo.

Los fundadores de ZKTeco se han determinado la investigación y el desarrollo independientes de los procedimientos y la producción del SDK de verificación biométrica, que inicialmente se aplicó ampliamente en los campos de seguridad de PC y autenticación de identidad. Con la mejora continua del desarrollo y muchas aplicaciones de mercado, el equipo ha construido gradualmente un ecosistema de autenticación de identidad y un ecosistema de seguridad inteligente, que se basan en técnicas de verificación biométrica. Con años de experiencia en la industrialización de las verificaciones biométricas, ZKTeco se estableció oficialmente en 2007 y ahora ha sido una de las empresas líderes a nivel mundial en la industria de verificación biométrica que posee varias patentes y es seleccionada como la Empresa Nacional de Alta Tecnología por 6 años consecutivos. Sus productos están protegidos por derechos de propiedad intelectual.

Acerca del Manual

Este manual introduce a los cambios realizados en ZKBioSecurity V5000 4.0.0

Todas las imágenes mostradas son sólo para fines ilustrativos. Las cifras en este manual pueden no ser exactamente consistentes con los productos reales.






Convenciones del Documento

La convención utilizada en este manual se enumeran a continuación:

Convención Gráfica

Del Software	
Convención	Descripción
Negrita	Se utiliza para identificar nombres de interfaz de software, ejemplo OK, Confirmar, Cancelar
>	Niveles múltiples de los Menús están separados por estos corchetes. Ejemplo, Archivo > Crear > Carpeta

Del Dispositivo	
Convención	Descripción
< >	Nombre de botones o teclas en el dispositivo. Ejemplo, presione <OK>
[]	Nombres de ventana, elementos de menú, tabla de datos y nombres de campo están entre corchetes. Ejemplo, abra la ventana [Nuevo Usuario]
/	Menús de varios niveles están separados por barras diagonales. Ejemplo, [Archivo / Crear / Carpeta]

Símbolos	
Convención	Descripción
	Esto implica sobre el aviso o prestar atención, en el manual
	Información general que ayuda a realizar las operaciones más rápido
	Información que es importante
	Para evitar errores
	Declaración o evento de advertencia

CONTENIDO

1. Cambios principales	6
2. Funciones actualizadas	6
2.1 Video (vms) - Función intercomm	6
2.2 Visitantes	7
2.2.1 Auto-registro de visitantes	7
2.2.2 Envío de código qr dinámico al visitante por email	7
2.3 Sistema de consumo (en línea)	8
2.3.1 Integración del sistema de consumo (en línea)	8
2.3.2 Estadística de personal	8
2.4 Sistema de control de entrada	8
2.4.1 Sistema de control de entrada	8
2.5 Sistema y plataforma	9
2.5.1 Parámetros del código QR	9
2.5.2 Integración con digifort	10
2.5.3 Aplicación móvil	10
2.5.4 Herramienta de actualización entre versiones	11
2.5.5 Lenguajes soportados	11
2.5.6 Cifrado de comunicación de datos	11

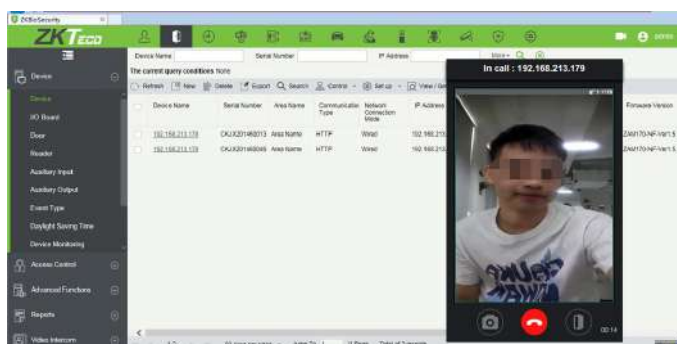
1. Cambios Principales

Implementado	Descripción
Video (VMS)	Soporta la función de intercomm
Visitantes	Integración del auto-registro de visitantes en dispositivos FaceKiosk para lograr el registro de visitantes autónomo, obtener acceso y registrarse / salir.
Consumo (en línea)	Sistema de consumo (en línea) recientemente liberado, admite el modo de consumo en línea que incluye la apertura de una cuenta de consumo, devolución, recarga, subsidio y generación de varios informes de consumo.
Control de Entrada	El sistema de control de entrada realiza el control automático de las puertas de seguridad.
Sistema y Plataforma	<ol style="list-style-type: none">1. Parámetros del código QR.2. Integración con sistema de gestión de video (Digifort).3. APP Móvil - Credenciales móviles para empleados.4. Herramientas actualizadas entre diferentes versiones de ZKBioSecurity V5000.5. Idiomas adicionales.6. Cifrado de la comunicación de datos.

2. Funciones Actualizadas

2.1 Video (VMS)– Función Intercomm

El software admite la función de videoportero y, por lo tanto, es compatible con el dispositivo de control de acceso de videoportero SpeedFace-V5L. La llamada de videoportero se puede grabar para futuras referencias. Una vez que se agrega el dispositivo, siempre que el software esté conectado, aparecerá la videollamada del dispositivo intercomm, que se puede confirmar o rechazar. Mientras tanto, los usuarios pueden abrir la puerta de forma remota y administrar las funciones de video y voz del intercomm.



Cuando se completa el registro de visitante, el visitante recibirá un correo electrónico como se muestra a continuación:

Visitor Arrived Notification

Test123
访客 fanyya.chen 2021-01-22 13:53

The following visitors have already checked in:

Visitor Name	Certificate Type	Certificate Number	Company	Visit Reason	Enter Time	Host Name	Host Department	Operator	Visit Number	Entrance	Mobile Phone	Gender
visitor	ID	ID012201		Visit	2021-01-22 13:32:52	Leo	Department Name	admin	210122000001	fanyya		

Click the link to get your access QR code: <http://zkbiosecurity/accessqrcode.aspx>

Please do not reply to this email!

2.3 Sistema de Consumo (en Línea)

2.3.1 Integración del Sistema de Consumo (en Línea)

El sistema de consumo admite el modo de consumo en línea al combinar las funciones de la máquina de consumo frontal Promerc-100. El software configura principalmente datos de fondo, incluida la zona horaria de consumo, información sobre productos básicos, información sobre restaurantes y otros datos. También centraliza varios datos en el dispositivo, genera reportes de consumo, crea cuenta en línea, reembolsos, recargas, subsidios, etc.

2.3.2 Estadística de Personal

La lista de personal recién agregada muestra toda la información del total de cada cuenta.

2.4 Sistema de Control de Entrada

2.4.1 Sistema de Control de Entrada

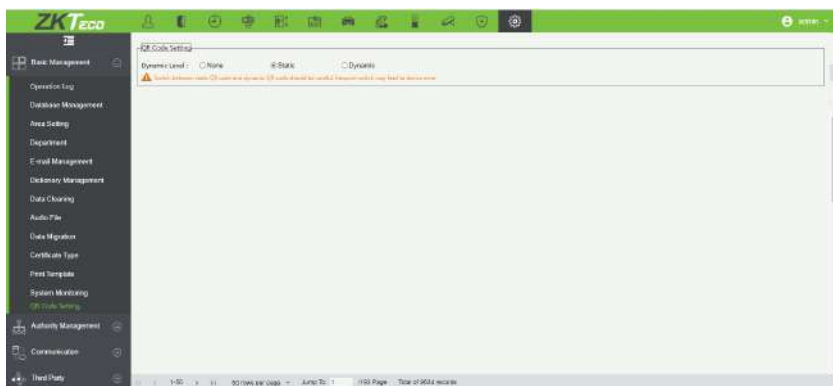
El sistema de control de entrada realiza el control automático de los dispositivos de acceso. El sistema de control de entrada conecta el tablero de control de la puerta a través del dispositivo de entrada y gestiona directamente los parámetros relacionados de la puerta, como la entrada y la salida.



2.5 Sistema y Plataforma

2.5.1 Parámetro del Código QR

En Sistema, haga clic en Gestión Básica > Parámetros. Hay tres botones de opción: Desactivar, Estático y Dinámico para seleccionar el tipo de generación de código QR. Si se hace clic en Dinámico, los códigos QR generados por el software son todos códigos QR dinámicos. Lo mismo se aplica a la generación de códigos QR estáticos. Cuando se selecciona Desactivar, el software no admitirá la generación de códigos QR. El cambio entre el código QR estático y el código QR dinámico debe realizarse con cuidado, o el cambio frecuente puede provocar un error en el dispositivo.



El código QR dinámico adopta el algoritmo de cifrado simétrico AES256. Después de seleccionar Dinámico, el usuario puede configurar el tiempo efectivo del código QR como se muestra en la siguiente figura:



2.5.2 Integración con Digifort

La integración con Digifort amplía la compatibilidad de nuestra plataforma ZKBioSecurity y también logra la función de vínculo de video Digifort en ZKBioSecurity 4.0.0 y envía eventos de alarma a la plataforma de software Digifort.

2.5.3 Aplicación Móvil

Aplicación móvil recién liberada. Hay dos tipos de cuentas de usuario, Administrador y Empleado. Al iniciar sesión como empleado, están disponibles las siguientes funciones:

- Asistencia y calendario
- Estadísticas de asistencia
- Credenciales móviles

Los empleados pueden registrar su propio tiempo y asistencia con la aplicación y así obtener un registro de entrada sin contacto.

Además, esta aplicación también ofrece funciones de gestión del sistema que incluyen cierre de sesión, modificación de la información del personal y configuración de idioma, que actualmente están disponibles en chino, inglés, español y portugués.





www.zkteco.com



www.zktecolatinoamerica.com



Derechos de Autor © 2021, ZKTeco CO., LTD. Todos los derechos reservados.
ZKTeco puede, en cualquier momento y sin previo aviso, realizar cambios o mejoras en los productos y servicios o detener su producción o comercialización.
El logo ZKTeco y la marca son propiedad de ZKTeco CO., LTD.